

Cooperare in Sicurezza

Proteggere - Prevenire - Sorvegliare



3 - 5 dicembre 2024

Inquadra il
QR Code



Moderatore:

Relatori:

**Bresich
Cristiano**

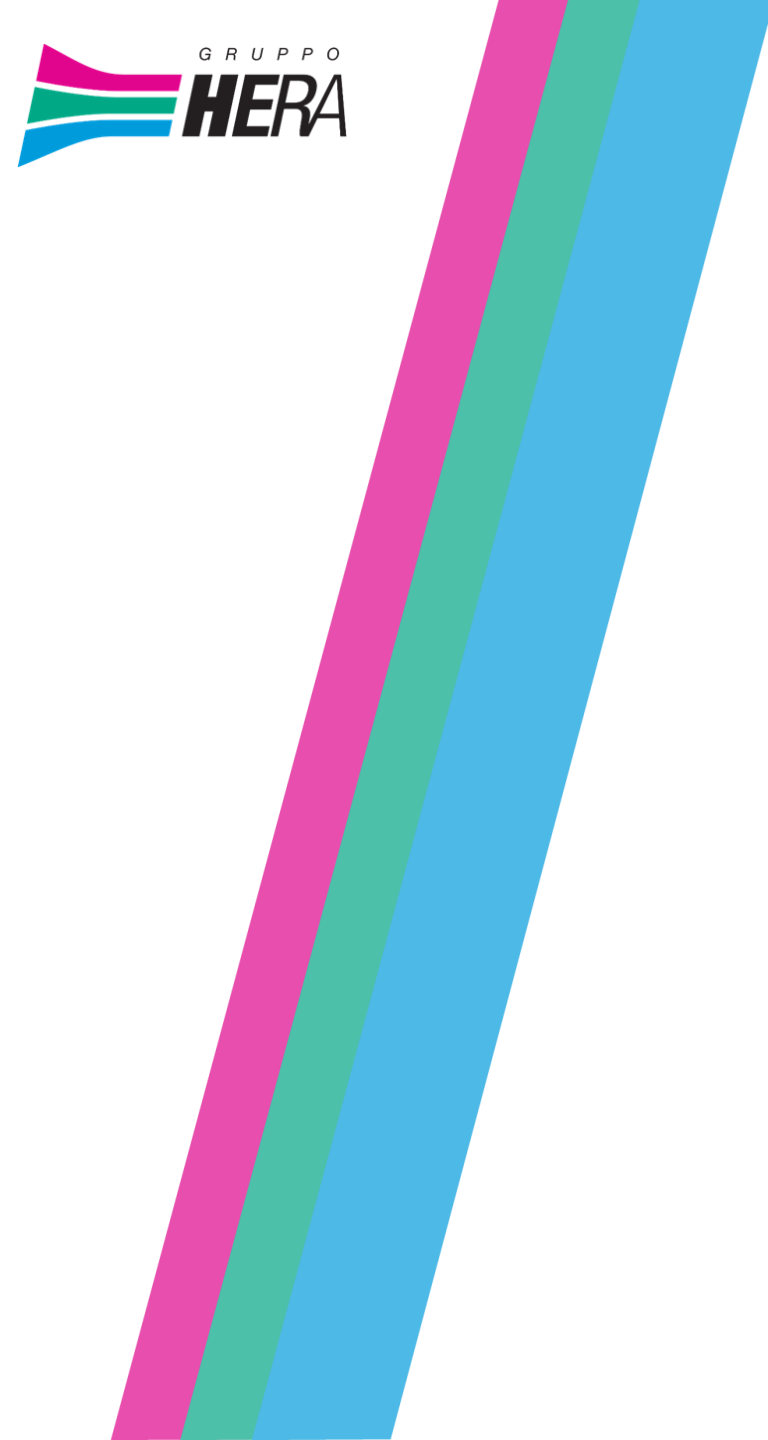
*Vendor Relationship e
Sustainable Procurement*

**Gasperini
Cristina**

*Responsabile Audit e
Monitoraggio Catena Fornitura*

**Decadri
Stefano**

*Director Sustainability
Strategy – PwC Strategy&*



Il ruolo di Hera nella crescita sostenibile dei propri fornitori: presentazione del programma Hera_Pro EMPOWER e della Supplier Sustainability School

Valeria Guizzardi

Responsabile Governance Approvvigionamenti



L'**Academy** dedicata ai **fornitori** del Gruppo Hera con l'obiettivo di condividere **percorsi formativi** e **best practices** tramite incontri specifici sia in modalità online che in presenza.

Saranno disponibili gratuitamente **contenuti ad hoc** utili ad aumentare le proprie conoscenze in tutti gli ambiti della **sostenibilità**.

I tre filoni sviluppati riguardano i temi della sicurezza, CSRD e sostenibilità.

Cooperare in
sicurezza

CSRD

Sostenibilità/ESG



Hera_Pro EMPOWER

Insieme, per la crescita dei fornitori

***Hera_Pro Empower** è l'iniziativa che il **Gruppo Hera** dedica a tutti i **fornitori** con l'obiettivo di promuoverne la **crescita** attraverso una serie di vantaggi dedicati utili a generare:*

*Crescita
Competitiva*

*Solidità Tecnico-
Professionale*

*Sviluppo
Sostenibile*

Agenda

- **15.00 – 15.05** Benvenuto & Saluti iniziali
- **15.05 - 15.15** Hera Pro Empower & Supplier Sustainability School: Il programma di sviluppo dei fornitori
- **15.15 - 15.50** Il percorso della Sicurezza nel Gruppo Hera
- **15.50 - 16.00** Coffee break
- **16.00 - 16.15** Il ruolo del preposto e del Referente Aziendale
- **16.15 - 16.45** Verifiche sul campo, dalla teoria alla pratica
- **16.45 - 17.00** Conclusioni e Domande

Il percorso della sicurezza nel Gruppo Hera: **Cantieri vs Servizi**

- Ambiti applicativi
- Figure di riferimento
- Documenti specifici
- Due principi comuni sulla sicurezza



Il TUS (d.lgs. 81/08 e s.m.i) definisce 2 principali aree nell'ambito di applicazione dell'attività da svolgere

Ambiti applicativi



Cantieri – Titolo IV



Servizi - Art.26 - Titolo I

Definizione

Obblighi connessi a qualunque luogo in cui si effettuano lavori edili o di ingegneria civile il cui elenco è riportato nell'ALLEGATO X

Obblighi connessi ai contratti di:

- Appalto
- Opera
- Somministrazione

Esempi applicativi

Ristrutturazione locali; Costruzioni opere edili; Scavi, demolizioni, ecc.; Rifacimento centrale termica; Installazione cappotto esterno; Pronto intervento EGA, Allacciamenti etc.

Guardiania, pesa rifiuti; Manutenzione del verde; Conduzione impianti termici impianti IP; Pulizie, raccolta rifiuti, spazzamento; Sostituzione massiva GdM; Movimentazione bidoni, facchinaggio; Manutenzioni impianti elettrici etc.

In base all'ambito di applicazione differiscono le figure di riferimento per la normativa e le rispettive responsabilità

Figure di riferimento



Cantieri – Titolo IV



Servizi - Art.26 - Titolo I

Rischi interferenziali

- COMMITTENTE / RESPONSABILE DEI LAVORI
- CSP/CSE

- DATORE DI LAVORO COMMITTENTE

Rischi lavorativi

- *DIRETTORE LAVORI/Referente Aziendale*
- IMPRESA AFFIDATARIA
- IMPRESA ESECUTRICE

- *DIRETTORE ESECUZIONE/Referente Aziendale*
- IMPRESA CHE EROGA IL SERVIZIO

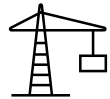
*Figure comuni ad entrambi gli ambiti: (i) **Datore di lavoro**, (ii) **dirigenti**, (iii) preposti e lavoratori*

- *LAVORATORE AUTONOMO*

- *LAVORATORE AUTONOMO*

I documenti richiesti per la gestione dei rischi, sono differenti in base all'ambito di applicazione e al soggetto responsabile

Documenti specifici



Cantieri – Titolo IV



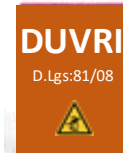
Servizi - Art.26 - Titolo I

Rischi interferenziali



PSC (Piano Sicurezza e Coordinamento)

- *Contenuti minimi previsti dall'allegato XV*
- *Prescrizioni operative, gestione PS e antincendio, gestione delle interferenze, modalità di cooperazione, crono lavori ecc.*
- *Costi della sicurezza*



DUVRI (Documento Unico Valutazione Rischi Interferenziali)

- *Documento Dinamico – Rischi «importati»*
- *Gestione interferenza ambientali e organizzative contiene infatti la stima dei costi della sicurezza*

Committente
(Hera)



DVR (Documento Valutazione Rischi)

Rischi lavorativi



POS (Piano Operativo di Sicurezza)

- *Contenuti minimi previsti dall'allegato XV*
- *Descrizione dell'attività di cantiere e delle modalità organizzative*
- *Individuazione delle misure preventive e protettive, in relazione ai rischi in cantiere*
- *Nominativo del capocantiere (preposto)*



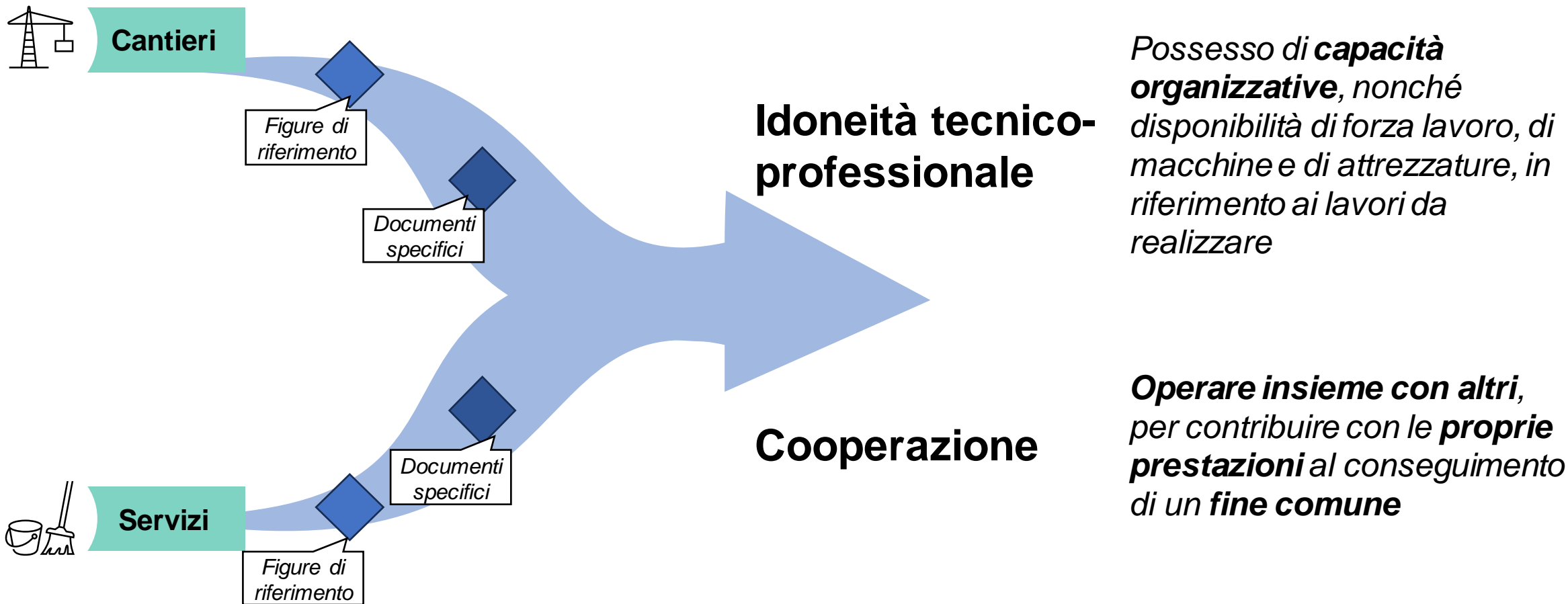
PMS (Piano Misure Sicurezza)

- *Valutazione rischi inerenti all'attività oggetto del presente appalto*
- *Misure di prevenzione e protezione*
- *Procedure di sicurezza*
- *Elenco dei dispositivi di protezione individuale*
- *Nominativi del preposto*

Impresa

Le differenze in termini di ambiti di applicazione, figure e documenti convergono verso l'applicazione di principi comuni sulla sicurezza

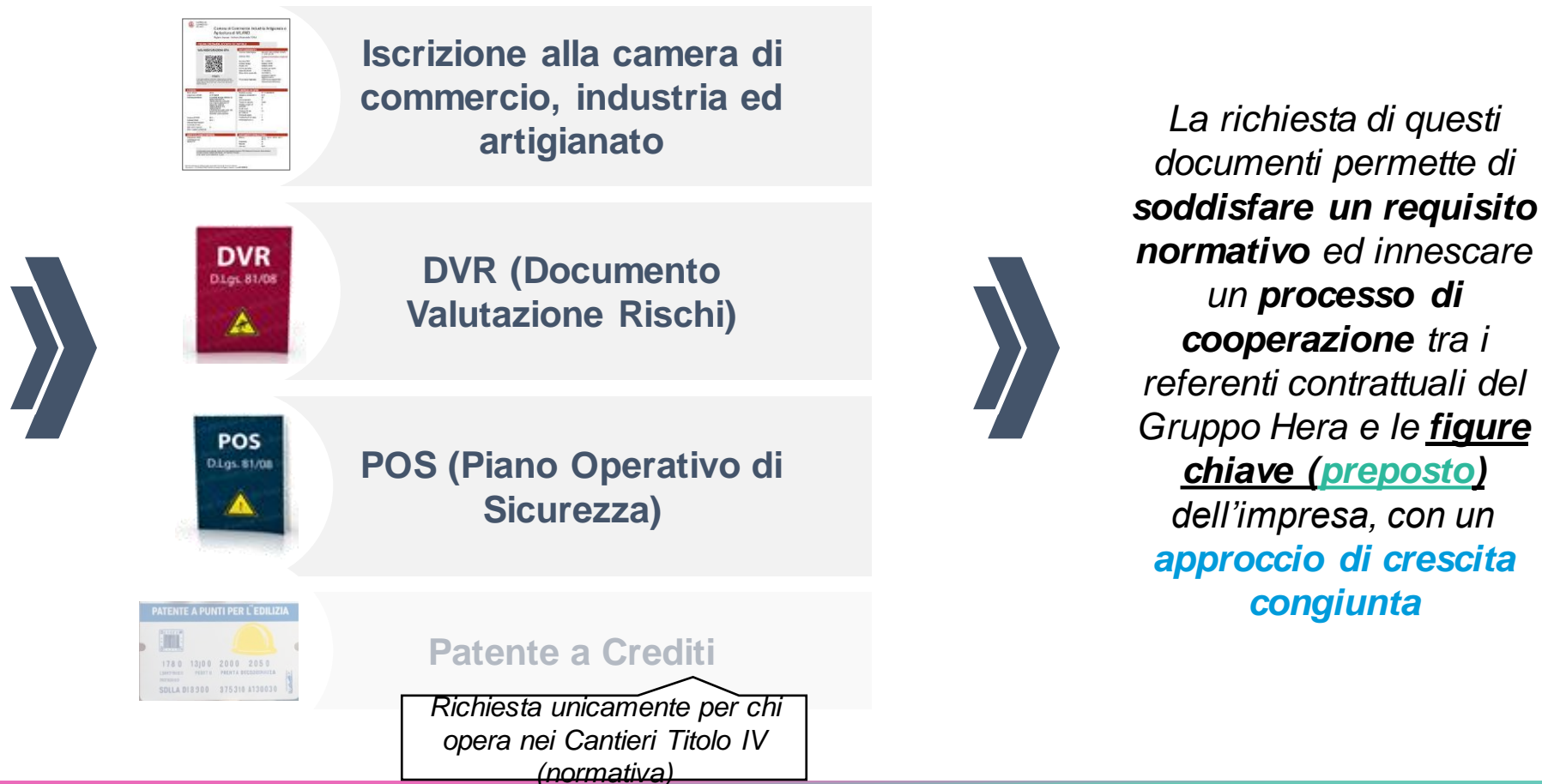
I due principi comuni sulla sicurezza



Per valutare l' idoneità tecnico-professionale, Hera richiede documenti simili nei Cantieri e Servizi, con l'eccezione della patente a crediti

Idoneità tecnico-professionale: Il ruolo di Hera

Il gruppo Hera richiede una **serie di documenti** relativi alla sicurezza per andare a **completare la verifica dell'idoneità tecnico professionale**



Al fine di assicurare il principio di cooperazione, Hera si impegna a supportare le aziende appaltatrici con una serie di iniziative

Cooperazione: Il ruolo di Hera

Hera_Pro *EMPOWER*

Insieme, per la crescita dei fornitori

Hera Pro Empower_ corsi di formazione sulla sicurezza per i fornitori

*Un **programma dedicato** a tutti i **fornitori qualificati** di Hera, con la possibilità di **accedere a servizi di formazione** sui temi sicurezza (in linea con le richieste normative) a **condizioni e tariffe agevolate***



Supplier Sustainability School_ seminari sulla sicurezza

*Piattaforma gratuita «Supplier Sustainability School» per tutti i fornitori di Hera, con accesso a una serie di **seminari dedicati ai temi di Sicurezza** e ad uno **spazio di collaborazione e condivisione di contenuti** dedicati e **best practices***

Cultura della denuncia del near miss: Il caso di Hera Luce

CHI?

- **Hera Luce** (Azienda eroga il servizio)
- **Datore di lavoro committente** (Comune)

EVENTO

Il Comune, **senza avvisare** il gestore degli impianti Hera Luce affida ad altri soggetti, direttamente, attività sugli impianti stessi



**RISCHI
INTERFERENZIALI**

SOLUZIONI ADOTTATE

Promozione di riunioni di cooperazione per ribadire al Committente l'importanza della **gestione del rischio** interferenziale e della **sua responsabilità** nella gestione, avvisando tutti i soggetti interessati della potenziale interferenza



Riduzione delle situazioni di pericolo





Coffee break

Il ruolo del Referente Aziendale e del Preposto

- Ruolo e caratteristiche del referente aziendale
- Ruolo e caratteristiche del preposto



Al referente aziendale sono delegati i compiti di controllo delle modalità di lavoro, nel rispetto delle condizioni contrattuali

Il ruolo del referente aziendale

Art.2 CSA di
Gruppo

Referente aziendale

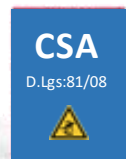
Persona nominata dalla Committente a cui è affidato il **controllo sull'applicazione delle clausole contrattuali** e sulla **corretta esecuzione dei servizi/lavori**, soprattutto per la parte **qualità, sicurezza e ambiente**

Il referente ha l'obiettivo di verificare sistematicamente la conformità e promuovere una cooperazione virtuosa con l'impresa

Caratteristiche del referente aziendale (CSA del Gruppo Hera)



PSC (Piano di Sicurezza e Coordinamento)



CSA (Capitolato speciale d'appalto)



POS (Piano Operativo di Sicurezza)



Riunioni di coordinamento & Incontri

Su questi **quattro «filoni»** il referente aziendale **sviluppa la sua attività di controllo sull'impresa**, utilizzando delle **check list di monitoraggio del contratto**, in modo da condurre la **verifica in maniera sistematica e sviluppare il percorso virtuoso della cooperazione con l'impresa, anche nell'ambito della Sicurezza**



Per la gestione dei temi di sicurezza, il preposto è la figura adibita al monitoraggio e all'implementazione delle attività

Il ruolo del preposto

Art.2 D.Lgs
81/08

Preposto

Persona che, in ragione delle competenze professionali e nei limiti dei poteri adeguati al proprio incarico, **supervisiona l'attività lavorativa**, assicura **l'attuazione delle direttive** e ne **controlla l'esecuzione** da parte dei lavoratori

In capo al preposto, come definito da D.Lgs 81/08, vi sono attività che deve applicare per garantire la sicurezza

Caratteristiche del preposto (D.Lgs 81/08)

Obblighi in capo al preposto

- ✓ Sovrintendere e vigilare...
- ✓ Verificare...
- ✓ Richiedere...
- ✓ Informare...
- ✓ Vigilare e segnalare...
- ✓ Correggere e sospendere...
- ✓ Frequentare corsi...



Le caratteristiche in capo al preposto

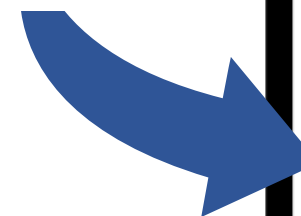


Se effettivamente è così, poniamoci alcune domande:

Confronto e coinvolgimento con i fornitori

1. Secondo voi quali **caratteristiche personali** non possono mancare in chi ricopre il ruolo del **preposto**?
2. Quali ritenete siano le caratteristiche, tra quelle presentate, più **urgenti** da rafforzare?
3. La vostra Impresa ha un **sistema di tracciatura** dei controlli eseguiti dai preposti?
4. Il preposto e più in generale il luogo di lavoro a lui affidato è **oggetto di audit** interni?

Inquadra il
QR Code



Verifiche sul campo, dalla teoria alla pratica

- Cultura e consapevolezza sulla sicurezza
- Confronto e coinvolgimento con i fornitori
- Alcuni esempi di episodi avvenuti



Un datore di lavoro che implementa efficaci e ripetuti controlli interni di cantiere crea cultura e maggiore consapevolezza tra i propri operatori

La centralità della cultura della sicurezza

Perché focalizzarsi sulla Cultura della Sicurezza?



- **Per comprendere le cause** degli eventi che portano alla diffusione di comportamenti non appropriati.
- **Per promuovere un'adeguata percezione del rischio**, l'adozione di comportamenti sicuri, il coinvolgimento dei dipendenti nella promozione della sicurezza e l'identificazione di azioni di miglioramento della sicurezza.
- **Per innescare un circolo virtuoso** che porti al miglioramento dei trend di sicurezza.
- **Le persone formate e consapevoli su questi temi non hanno paura di fare domande e quindi di eliminare i propri dubbi.**

Rafforzare la cultura e la consapevolezza è fondamentale, perché durante i momenti di monitoraggio della Committente vengono ancora registrati alcuni **episodi molto gravi**, che possono rappresentare solo la punta dell'iceberg



**Mancato utilizzo dei DPI
fondamentali prescritti**



**Comportamenti pericolosi
nelle pertinenze di mezzi in
movimento**

Rafforzare la cultura e la consapevolezza è fondamentale, perché durante i momenti di monitoraggio della Committente vengono ancora registrati alcuni **episodi molto gravi**, che possono rappresentare solo la punta dell'iceberg

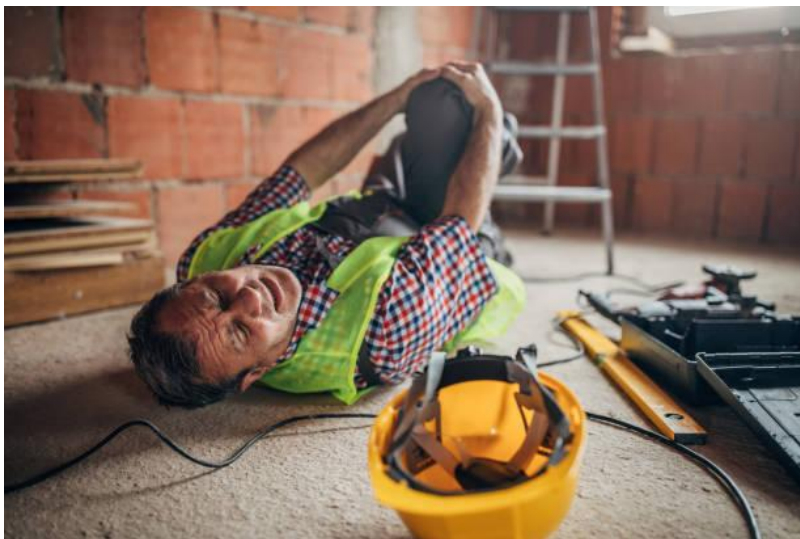


Lavori in quota: mancata formazione degli operatori e/o assenza di tutti i DPI prescritti

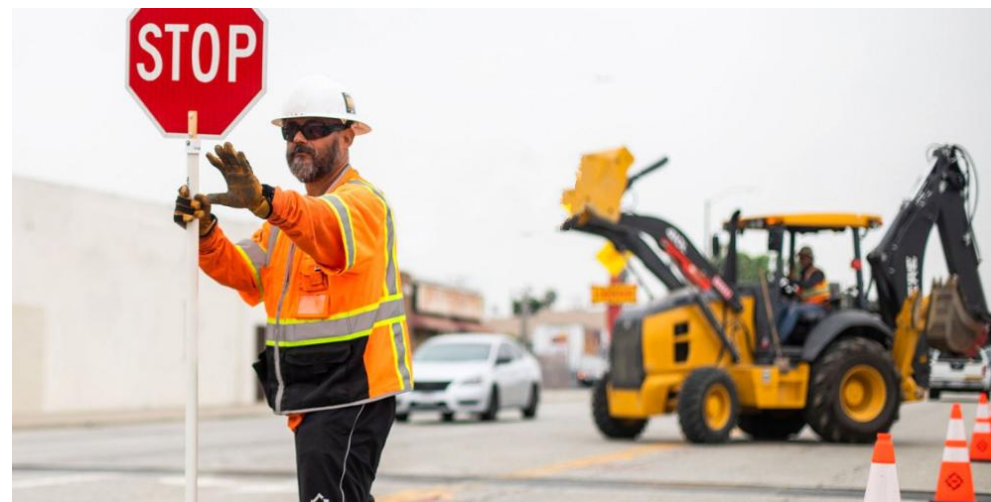


Scavi oltre 1,5 metri non perfettamente gestiti (installazione protezioni)

Rafforzare la cultura e la consapevolezza è fondamentale, perché durante i momenti di monitoraggio della Committente vengono ancora registrati alcuni **episodi molto gravi**, che possono rappresentare solo la punta dell'iceberg



**Assenza/conformità
dispositivi di sicurezza quali:
cassette primo soccorso ed
estintori**



**Il ruolo ed i comportamenti del
moviere: formazione e utilizzo dei
DPI necessari**

Rafforzare la cultura e la consapevolezza è fondamentale, perché durante i momenti di monitoraggio della Committente vengono ancora registrati alcuni **episodi molto gravi**, che possono rappresentare solo la punta dell'iceberg



**Manomissione macchine ed attrezzature
(eliminazione delle sicurezze)**

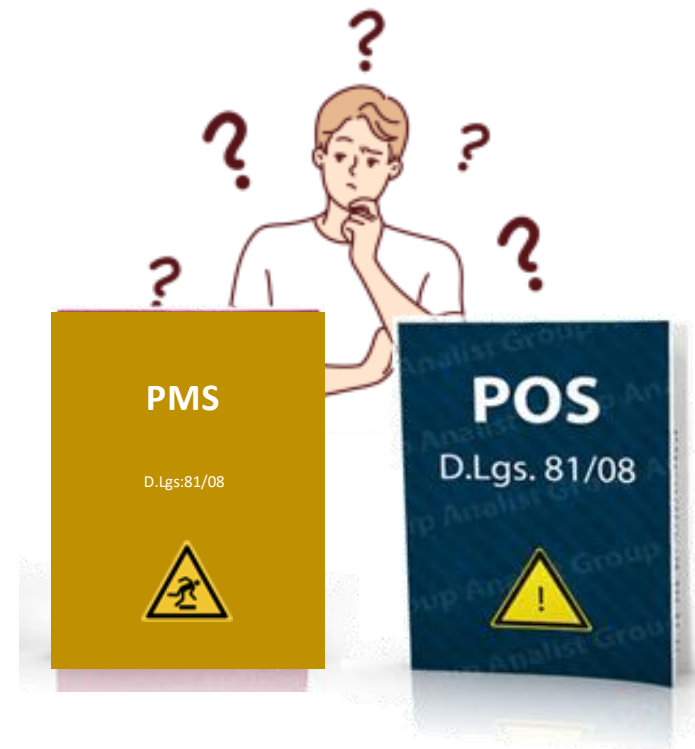


**Segnaletica
assente/insufficiente/non
esposta correttamente**

Rafforzare la cultura e la consapevolezza è fondamentale, perché durante i momenti di monitoraggio della Committente vengono ancora registrati alcuni **episodi molto gravi**, che possono rappresentare solo la punta dell'iceberg



Persone non autorizzate all'interno dell'area di lavoro



Insufficiente conoscenza dei contenuti del PMS/POS

Nel 2025, attraverso la piattaforma Supplier Sustainability School, verranno erogati una serie di moduli dedicati alla figura del preposto

Prossimi passi



Supplier Sustainability School_ seminari sulla sicurezza

*In convergenza con le richieste del nuovo ASR, all'interno della piattaforma gratuita «**Supplier Sustainability School**», un **pool di seminari dedicati** per lo sviluppo di percorso virtuoso di **aumento della sensibilità del preposto***



I incontro



III incontro



II incontro



IV incontro

Compila il questionario di gradimento del workshop:

Cooperare in sicurezza: Proteggere
- Prevenire - Sorvegliare



Cooperare in Sicurezza

Proteggere - Prevenire - Sorvegliare



3 - 5 dicembre 2024

Grazie per l'attenzione